

630 € / mois**Location appartement****2 pièces****Surface : 43 m²****Vue : Dégagée****Eau chaude : Individuelle****État intérieur : Excellent****Prestations :**

Double vitrage, Calme

1 chambre

1 salle de bain

1 toilette

1 cave

Classe énergie (dpe) : E**Emission de gaz à effet de serre (ges) : E****Appartement 1758 Perpignan**

Location à l'année. Perpignan Hyper-centre, Cours Palmarole, en face du Palais des Congrès. Très bel appartement meublé de 43 m² au 4^{ème} étage sans ascenseur. Il comprend une entrée, une cuisine séparée équipée, un salon, une chambre, une Salle de bains avec WC, une cave.

LOYER :

630.00 € C.C/Mois Dépôt de garantie : 1200.00 € Honoraires d'agence : 350 €

Contact : Florence LEVEQUE 0624883452 Mail : florence.leveque@yahoo.fr Agent commercial RSAC n° 821549201 Agence Habitat Foncier 43 bis promenade de la côte Vermeille, 66140 Canet en Roussillon.

Honoraires et charges

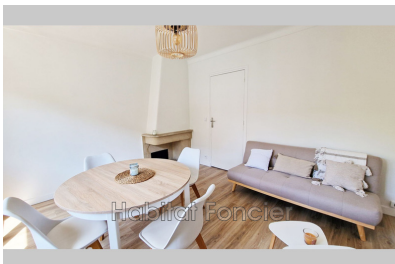
Loyer mensuel 630 € charges comprises

dont 30 € de provisions pour charges avec régularisation annuelle (hors charges 600 €).

350 € TTC d'honoraires à la charge du locataire (dont 50 € TTC pour l'état des lieux), 1 200 € de dépôt de garantie,

Document non contractuel

08/09/2024 - Prix T.T.C



Habitat Foncier - 43b promenade de la Côte Vermeille - 66140 Canet-en-Roussillon

T. 04 68 35 22 22 - contact@habitatfoncier.fr - www.habitatfoncier.fr

RCS FR 80 752 989 715 - SIRET 752 989 715 00038 - Garantie financière : GALIAN

Document non contractuel - Barème des prix disponible sur notre site internet